



## سری SWU

### کاربرد :

- تخلیه فاضلاب از مخازن تضعیف، مخازن تصفیه و مخزن فاضلاب در تصفیه خانه ها
- تخلیه فاضلاب که شامل افزودنی های فیبری از کارخانه های چرم سازی و کارخانه های فرآوری مواد غذایی می باشد
- مدیریت فاضلاب، آب انباشته، سبتیک تانک، دامداری
- پمپاژ فاضلاب هتل ها، رستوران ها، مدارس و ساختمان های عمومی

### مشخصات پمپ :

- پروانه نیمه باز، مناسب برای انتقال مایعات حاوی ناخالصی ها و مواد فیبر بلند.
- تاسیسات انعطاف پذیر با شیلنگ، لوله یا سیستم های اتصال سریع.
- سوئیچ جریان برای پمپ تک فاز با موتور پمپ  $\geq 1.1 \text{kw}$  گنجانده شده است.
- سیل مکانیکی دوپل
- شفت استیل استنلس
- دمای مایع: ۰ تا +۴۰ درجه سانتیگراد
- مقدار PH مایع: ۱۰ - ۴
- حداکثر عمق غوطه وری: ۵ متر



پروانه

شنگ کویلینگ به عنوان استاندارد.  
زانویی فلنچدار در صورت درخواست.



### کد شناسایی :

80 SW U m 30 - 4.5 - 1.5

- توان (Kw)
- هد (متر)
- آبدهی (متر مکعب بر ساعت)
- موتور تکفاز
- (بدون حرف سه فاز)
- پروانه نیمه باز
- پمپ لجنکش مستغرق
- خروجی (میلی متر)

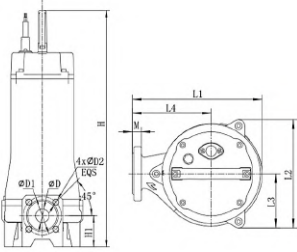
### مشخصات موتور :

- کلاس عایق : F
- کلاس حفاظتی موتور IPX8
- فرکانس / شماره قطب : ۵۰ هرتز / ۲
- سیم پیچ الکتروموتور از جنس مس

## داده های تکنیکال

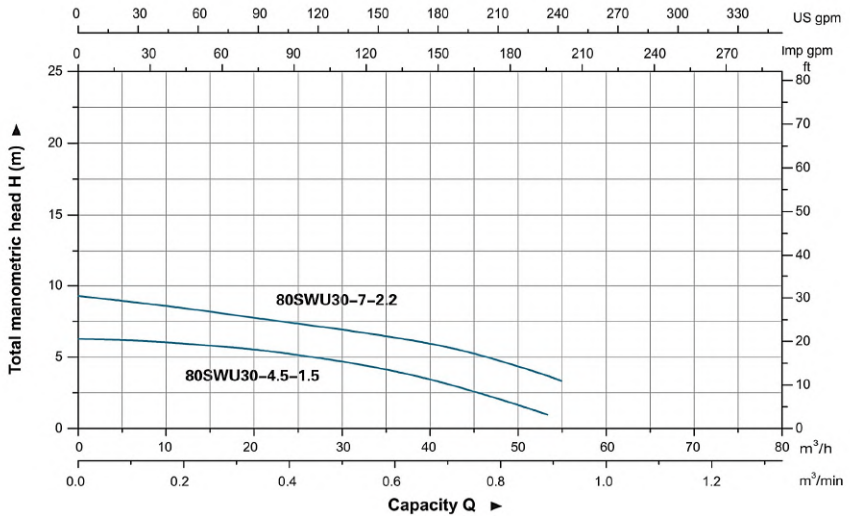
تکفاز		سه فاز		توان		خروجی	دبی	هد	قطر ذرات
Model		Power		Discharge mm (inch)	Rated Flow m <sup>3</sup> /h	Rated Head (m)	Solid Passage (mm)		
Single Phase	Three Phase	kW	HP						
80SWUm30-4.5-1.5	80SWU30-4.5-1.5	1.5	2	80 (3")	30	4.5	76		
80SWUm30-7-2-2	80SWU30-7-2-2	2.2	3	80 (3")	30	7	76		

## مشخصات ابعادی



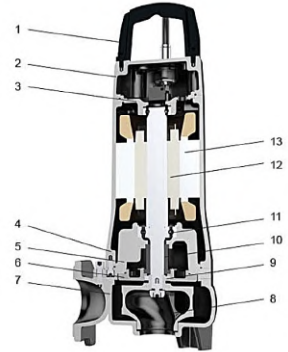
Model	L1	L2	L3	L4	H	H1	D	D1	D2	M
80SWU30-4.5-1.5	260	218	118	149	665	122	80	150	18	18
80SWUm30-4.5-1.5					706					
80SWU30-7-2.2					665					
80SWUm30-7-2.2					706					

## منحنی هیدرولیکی

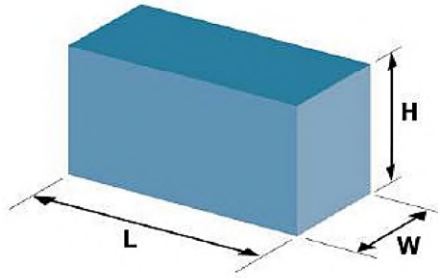


## مشخصات اجزاء

ردیف	نوع	جنس
۱	دستگیره	استیل ZG304
۲	پوشش بالا	چدن HT200
۳	نشست بیرینگ بالا	چدن HT200
۴	بدنه موتور	چدن HT200
۵	محفظه روغن	چدن HT200
۶	پوشش پمپ	چدن HT200
۷	بدنه پمپ	چدن HT200
۸	پروانه	چدن HT200
۹	سیل روغن	
۱۰	سیل مکانیکی	بالا : سیلیکون کاربید/اکرین پایین : سیلیکون کاربید/اسیلیکون کاربید
۱۱	بیرینگ	
۱۲	روتور	
۱۳	استاتور	



## مشخصات بسته بندی



مدل	وزن	طول	عرض	ارتفاع
Model	GW (Kgs)	L (mm)	W (mm)	H (mm)
80SWU30-4.5-1.5	58	918	338	306
80SWUm30-4.5-1.5	61	918	338	306
80SWU30-7-2.2	62	918	338	306
80SWUm30-7-2.2	63	918	338	306